

やまぼうし桜台 通信

7月号

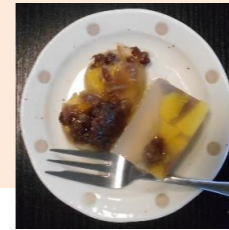
グループホームの日常風景



七夕飾り完成！
きれいに出来てます



手作りおやつ
料理名人の施設長が
水ようかんを調理中



お散歩中にパシャリ！集合写真！



感謝
改の心と笑顔のあふれる。



チェリーサークル様より、たくさんの「手作りマスク」をご寄付頂きました。善意のお気持ちに深く感謝し、この場を借りて心よりお礼申し上げます。コロナ感染予防対策として大切に使用したいと思います。

デイサービスの日常風景



空き缶を積み上げ
手先のトレーニング！

日常生活上の介護、機能訓練、食事や入浴を受けることができます。



釣りゲーム！皆さん大物を狙ってかなりの集中！



射的ゲーム！スナイパーになりきっているIさん

やまぼうし農園



畑に行くと皆さん
いい笑顔です。

畑の真ん中に車椅子用のスロープを作りました(*^^)v車椅子の利用者様にも収穫を楽しみましょう！



今季初収穫！はつか大根、ほうれん草、カブ、きゅうりなど収穫しました。収穫した作物は皆さんでいただきました！！

施設からのお知らせ

○介護保険の相談、介護認定申請の代行、入所のことなどお気軽にご相談ください。

○ホームページは、毎月10日、20日、30日に更新しております。「やまぼうし桜台」で検索。

パートさん募集中！週に1回からOK！

ボランティア募集！ 夜間専門員募集！

詳しくはお電話にて、お気軽にご連絡ください。担当 藤嶋

一般社団法人 米内地域支援プラザ
やまぼうし桜台
〒020-0002 盛岡市桜台2丁目18-2
Tel 019-667-1977 Fax 019-667-1978

